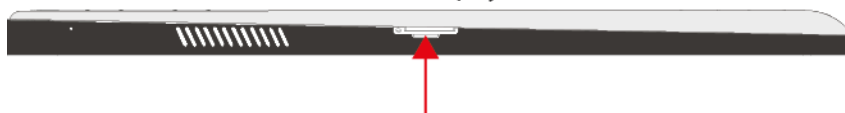


Инструкция по эксплуатации 3G модема ZTE-MF210 в ODEON TPC-10

Подготовка и включение встроенного 3G модема

1. **В выключенный** Планшетный ПК вставить заранее приобретённую SIM карту с подключённой опцией 3G интернет в слот для SIM карты.

Вид сверху



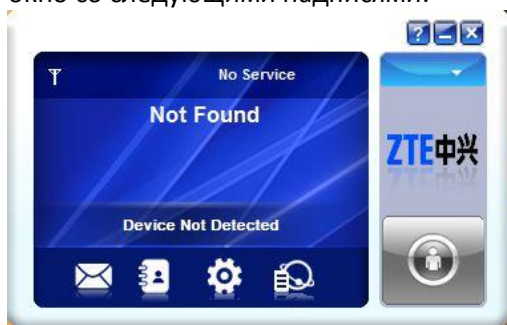
Слот для SIM карты

Внимание: Категорически запрещается вставлять или извлекать SIM карту при включённом Планшетном ПК.

2. Включить Планшетный ПК.

Примечание: Удержание кнопки «Функциональная кнопка 2» в нажатом состоянии 2-4 секунды включает или отключает 3G модем в Windows 7. По умолчанию данная функция включена.

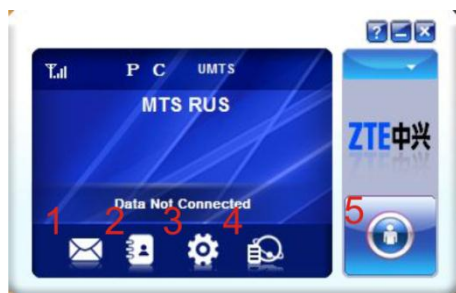
Если 3G модем выключен, то после запуска программы управления модемом «Join Air» появиться окно со следующими надписями:



Запуск и настройка программы управления 3G модемом

Программа «Join Air» предназначена для управления встроенным 3G модемом ZTE MF-210.

Запустить программу управления можно с помощью ярлыка на рабочем столе. Или Пуск → Все программы → Join Air → Join Air.



1 Работа с SMS.

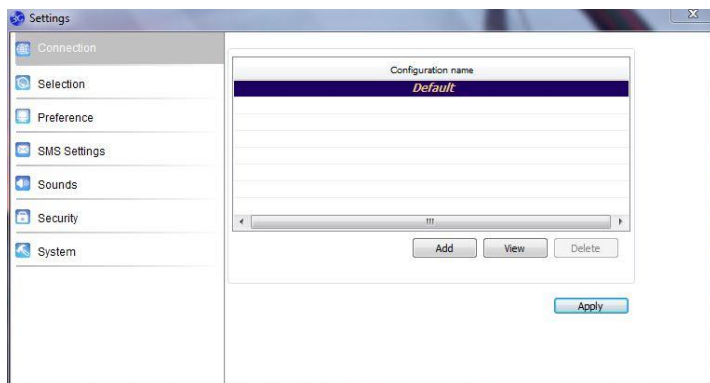
2 Записная книжка.

3 Настройки.

4 Статистика использования Интернет.

5 Кнопка запуска соединения.

В рамках данной инструкции мы рассмотрим пункт 3 «Настройки».



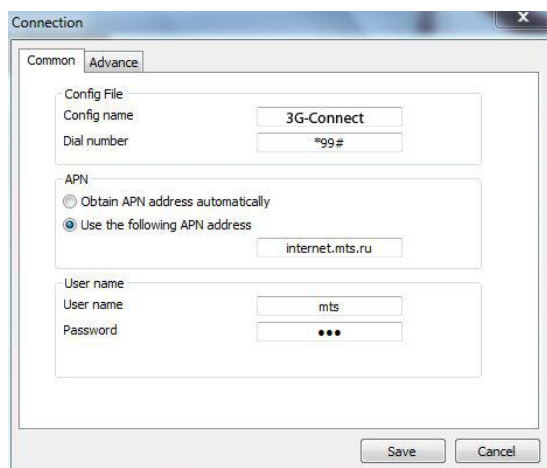
Создание соединения

В рамках программы «Join Air» Вы можете создать несколько профилей соединений для разных GSM операторов связи.

Рассмотрим создание соединения на примере одного из Российских операторов.



В программе выбираем Настройки  далее Connection  далее Add 
У Вас появляется окно:



Заполняем поля:

Config File

Config name (Название конфигурации): **3G-Connect**

Dial number (Набираемый номер): ***99#**

APN (Access Point Name - Название точки доступа)

Use the following APN address (использовать следующий адрес APN): **internet.mts.ru**

Или Obtain APN address automatically (Получить APN адрес автоматически) в зависимости от требования оператора сотовой связи.

User name

User name (Имя пользователя): **mts**

Password (Пароль): **mts**

После заполнения требуемых полей нажмите «Save».

Далее, выберите созданное соединение и нажмите кнопку «Apply» тем самым назначив его соединением по умолчанию.



После этого закройте окно и нажмите кнопку запуска соединения

Более подробно о настройках Вы можете узнать у оператора сотовой связи предоставляющего Вам услуги связи.