

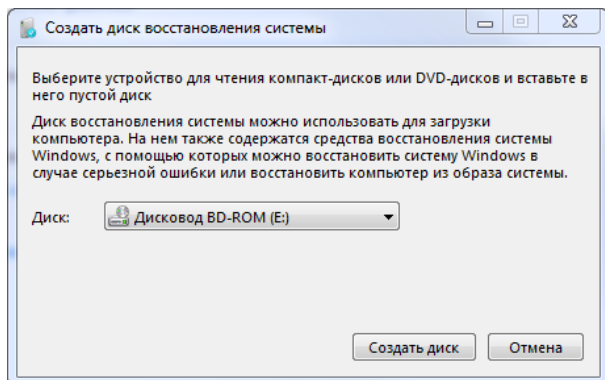
Устранение возможных проблем ODEON TPC-10

Подготовка к возможным проблемам

В процессе эксплуатации Windows 7 по различным причинам могут возникнуть проблемы с работоспособностью операционной системы и целостностью данных пользователя. Для предотвращения безвозвратной потери работоспособности и данных необходимо заблаговременно позаботиться о возможности их восстановления. Для этого необходимо воспользоваться возможностями операционной системы Windows 7.

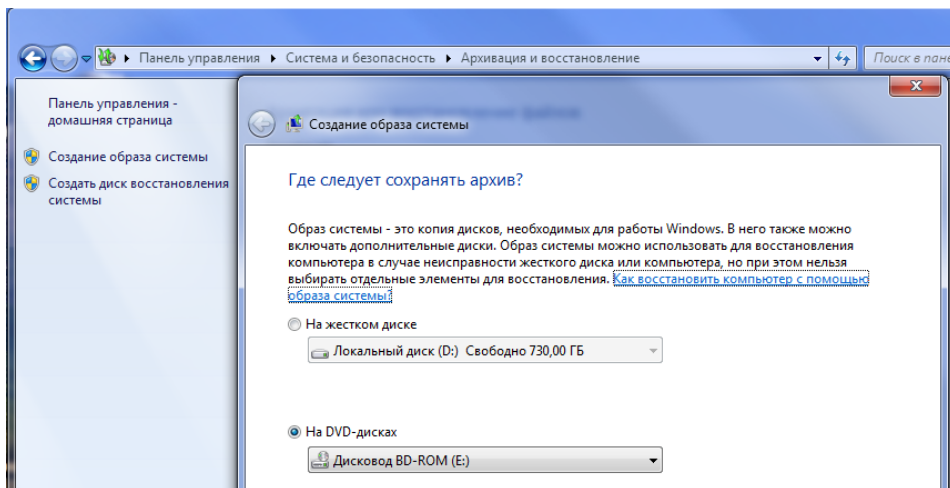
1. Создать диск восстановления системы.

Диск восстановления системы можно использовать для загрузки компьютера. На нём также содержится средства восстановления системы Windows, с помощью которых можно восстановить системы Windows в случае серьёзной ошибки или восстановить компьютер из образа системы.



2. Создать образ системы.

Образ системы – это копия дисков, необходимых для работы Windows 7. В него также можно включать дополнительные диски. Образ системы можно использовать для восстановления компьютера в случае неисправности жёсткого диска или компьютера, но при этом нельзя выбирать отдельные элементы для восстановления.



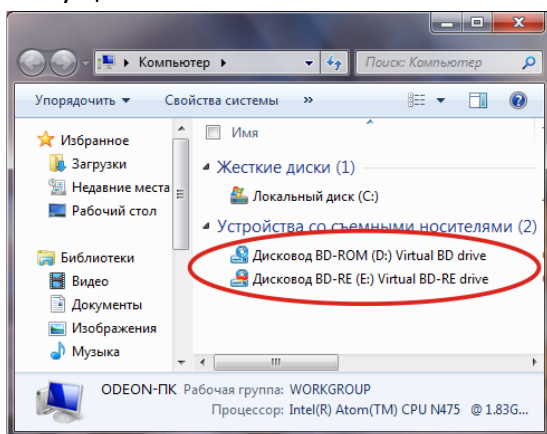
3. Создание установочного диска системы.

Для полной переустановки системы Windows 7 используется “Диск установки системы ”

Примечание. ODEON TPC-10 не имеет в комплекте поставке оптического привода. Для создания дисков можно приобрести внешний USB оптический привод или воспользоваться виртуальным приводом для создания ISO образа диска восстановления системы с дальнейшим развертыванием его на USB/SD/microSD-носитель.

Создание диска восстановления системы для Windows 7 в ODEON TPC-10
Рассмотрим создание ISO образа средствами программы [Virtual CD](http://www.virtualcd-online.com/) <http://www.virtualcd-online.com/>

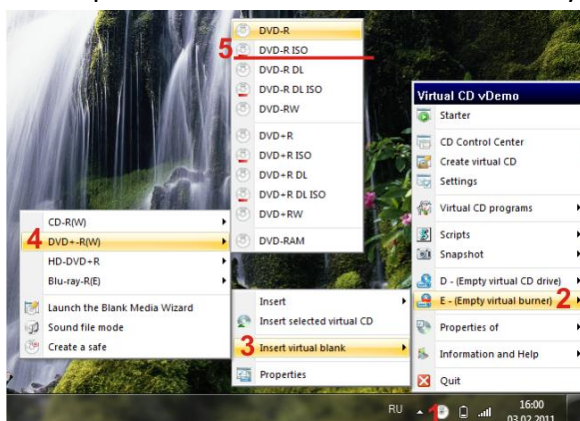
1. Устанавливаем программу [Virtual CD](http://www.virtualcd-online.com/) на ODEON TPC-10.
2. После установки в системе появятся два виртуальных привода. Второй привод пишущий.



3. Подготовка виртуального пишущего привода к записи образа.

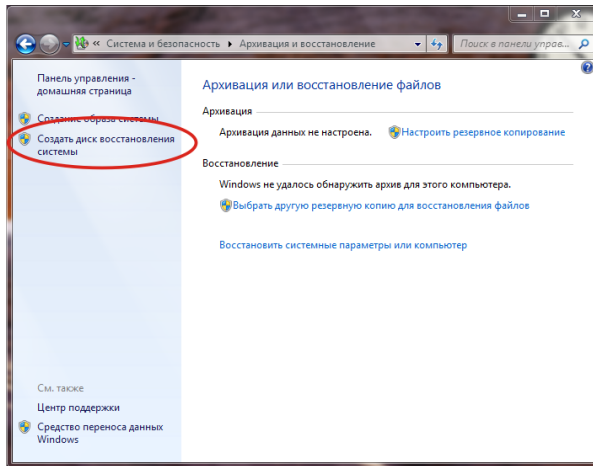
Поэтапно начиная с пункта 1.

Клик правой клавишей «мыши» по значку в пункте 1

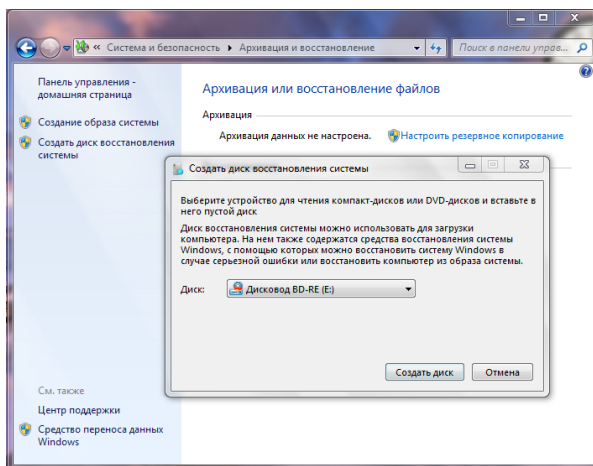


Создание диска восстановления

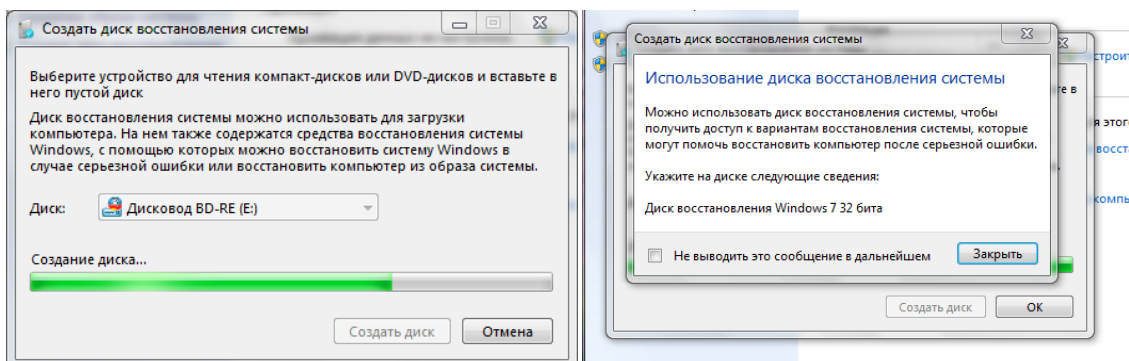
1. Пуск\Панель управления\Система и безопасность\Архивация и восстановление
Выбираем: Создать диск восстановления системы



Выбираем: Виртуальный пишущий привод. Жмём Создать диск.



Ждём окончания создания ISO образа.

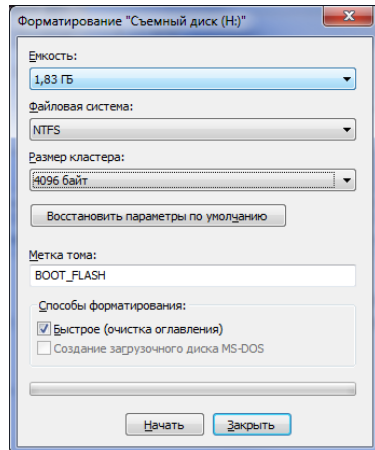


2. После этого щёлкните правой кнопкой мыши по значку виртуального RW-привода и извлеките диск.
3. Скопируйте созданный ISO образ в надёжное место. Директория, где будет находиться ISO образ по умолчанию: C:\Users\Public\Virtual CDs\DVD-R_ISO. Также

можно указать другую директорию для создаваемых образов воспользовавшись меню настроек Virtual-CD.

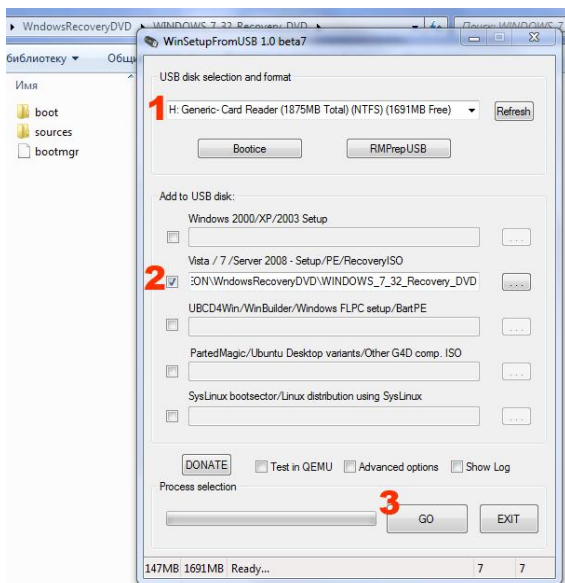
4. Создание загрузочной USB/SD-flash

- a. Загружаем программу WinSetupFromUSB 1.0 Beta 7 с сайта <http://flashboot.ru/> страничка программы <http://flashboot.ru/Files-file-565.html> . Распаковываем в папку. Можно использовать 7zip 9.x <http://www.7-zip.org/>
- b. форматируем USB/SD-flash диск под NTFS



- c. Для того чтобы воспользоваться WinSetupFromUSB надо распаковать ранее созданный образ в папку. Можно использовать 7zip 9.x <http://www.7-zip.org/>
- d. Запускаем WinSetupFromUSB. Некоторое время после запуска программа занята поиском USB/SD-flash дисков и может не реагировать на команды пользователя. В это время происходит определение съёмных устройств.

е. Далее поэтапно:



- 1** Выбираем ранее отформатированный USB/SD-flash диск. Будьте внимательны, если ещё есть подключённые USB/SD-flash диски.
- 2** Выбираем папку с файлами ранее распакованного образа восстановления системы.
- 3** Запускаем создание загрузочного USB/SD-flash диска. И ожидаем окончания процесса.

После удачного создания загрузочного USB/SD-flash диска

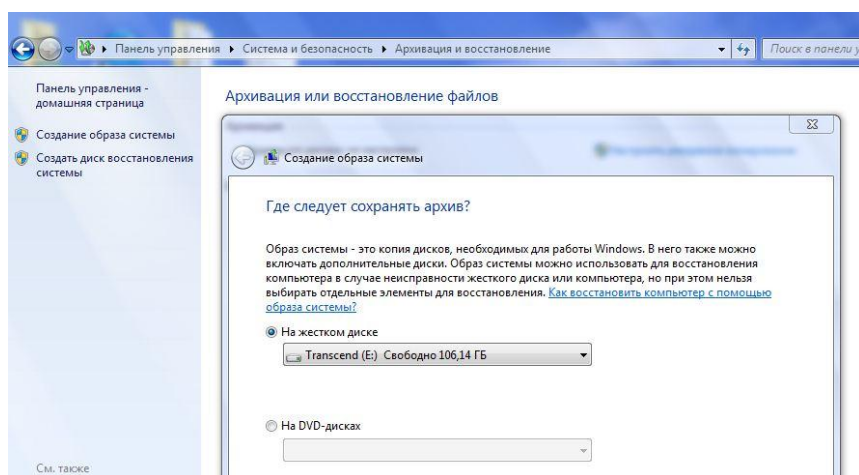
Теперь в случае необходимости можно перезагрузить TPC-10 и выбрать в BIOS USB/SD-

flash диск первым загрузочным устройством.

Создание резервной копии системы Windows 7 в ODEON TPC-10

Восстановление с помощью резервной копии применяется для восстановления Windows и установленных программ в том случае, если не помог возврат с помощью точки восстановления.

Пуск\Панель управления\Система и безопасность\Архивация и восстановление
Выбираем: Создание образа системы. Далее выбрать USB-HDD/DVD-RW или второй раздел диска TPC-10. Чтобы начать создание образа системы нажмите кнопку «Далее».



Создание загрузочного USB-носителя с Windows 7 в ODEON TPC-10

Для того чтобы создать USB-носитель нужно:

1. Windows 7 USB/DVD Download Tool
Можно скачать: <http://www.microsoft.com/ru/ru/softmicrosoft/win7dvdtool.aspx>

2. ISO образ Windows 7 Home Premium

Для серий ODEON TPC-10 4610007400671 и 4610007400695 ISO образ находится в корне диска C:\.

Для ODEON TPC-10 (4610007400015) нужно пройти процедуру получения ISO образа в службе технической поддержки:

Заполните все поля в форме на сайте ODEON

<http://odeon.ru/service/feedback/>

В поле «суть проблемы» укажите номер с лицензионной наклейки (Номер находится под Product Key и выглядит: 00172-xxx-xxx-xxx). И мы Вам предоставим доступ в FTP папку с образом Windows 7 Home Premium Rus.